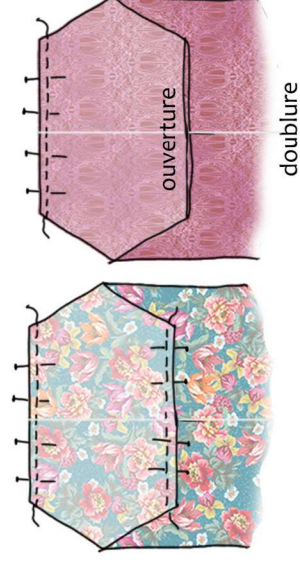




## MATERIEL

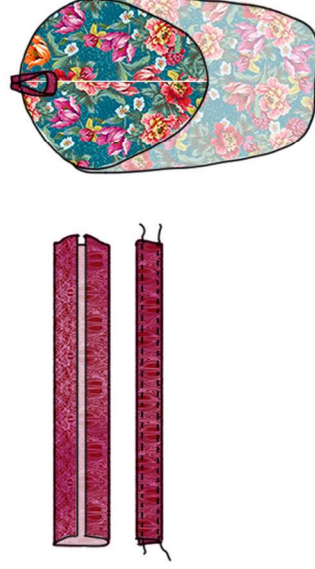
- 40 x 27 cm de coton pour l'extérieur
- 40 x 27 cm de coton pour la doublure
- 40 x 27 cm de molleton thermocollant léger (j'aime bien la H 630 de chez viseline)
- un bout de carton pour le fond de la corbeille.

- 1 -Imprimez 2 fois le modèle sur du papier et découpez-les , scotez-les ensemble sur le coté marqué "pli".  
 -Thermocollez le molleton sur l'envers de la doublure.  
 -Superposez le tissu et la doublure, épinglez le patron sur les tissus et coupez au ras (la marge de couture d'1 cm est comprise)  
 -Découpez également une bande de 14 x 4 cm pour l'attache dans un des tissus.



- 3 -Alignez les coutures épinglez et piquez les pinces .  
 Idem pour la doublure, mais laissez une pince ouverte

- 4 -Repliez les bords de la bande vers le centre, pliez en deux et surpiquez (vous pouvez aussi utiliser un joli ruban si vous préférez)  
 -Formez une boucle et épinglez sur le haut de la corbeille, dans l'alignement de la couture.



- 5 -Retournez la corbeille en doublure et glissez-la dans l'autre, endroit/endroit  
 -Épinglez en faisant coïncider les coutures, piquez à 5mm du bord.(a)  
 -Retournez par l'ouverture dans la doublure.  
 -Surpiquez le bord de la corbeille à 3 mm.(b)  
 -Glissez un rectangle de carton ou de jeffitex de 10 x7,5 cm au fond de la corbeille.  
 -Fermez par quelques points discrets.

